

**PRESCRIZIONI OPERATIVE SUDDIVISE PER LE RISPETTIVE FASI DI LAVORAZIONE**

**MONTAGGIO DEL PONTEGGIO METALLICO**

- i ponteggi metallici, siano essi a tubi e giunti o ad elementi prefabbricati, devono essere allestiti secondo le indicazioni del costruttore, con materiale autorizzato, ed essere conservati in efficienza per l'intera durata del lavoro;
- sopra i ponti di servizio è vietato qualsiasi deposito, salvo quello temporaneo dei materiali e degli attrezzi in uso, la cui presenza non deve intralciare i movimenti e le manovre necessarie per l'andamento del lavoro ed il cui peso deve essere sempre inferiore a quello previsto dai gradi di resistenza del ponteggio;
- i ponteggi metallici devono essere dotati di rete protettiva al fine di evitare l'espulsione verso l'esterno di polveri, materiali di risulta, etc.;
- non salire o scendere lungo gli elementi del ponteggio;
- evitare di gettare dall'alto materiali di qualsiasi genere o elementi metallici del ponteggio;
- accendere ai vari piani del ponteggio in modo comodo e sicuro;
- se ciò avviene, come d'uso, tramite scale portatili, queste devono essere intrinsecamente sicure e, inoltre, essere vincolate, non in prosecuzione l'una dell'altra, sporgere di almeno un metro dal piano d'arrivo e proteile se poste verso la parte esterna del ponteggio.

**SPICCONATURA INTONACI E PARTI AMMALORATE**

- intercettare e segnalare la zona sottostante i lavori mediante avvisi e sparramenti in modo da evitare l'avvicinamento, la sosta ed il transito delle persone;
- i depositi momentanei, soprattutto sugli impalcati, devono consentire l'agevole esecuzione delle manovre e dei movimenti necessari per lo svolgimento del lavoro;
- verificare che i posti di lavoro ed i percorsi pedonali siano sgombrati da ostacoli ed impedimenti.

**INTERVENTI E RIFACIMENTO FACCIATE**

- verificare che i posti di lavoro ed i percorsi pedonali siano sgombrati da ostacoli ed impedimenti, se i prodotti utilizzati sono in miscela solvente, è vietato fumare o utilizzare fiamme libere;
- per la pittura ed i solventi consultare le relative schede tossicologiche da acquisire dalla ditta produttrice ed applicarne le precauzioni indicate.

**MISURE DI SICUREZZA**

- delimitare l'area d'intervento;
- nella zona sottostante i lavori deve essere vietata la sosta ed il transito di persone, delimitando la zona stessa con idonei sarramanti;
- segnalare con personale a terra l'entrata/uscita dei mezzi di trasporto del materiale di risulta;
- segnalare con personale a terra le operazioni di caric/scarico dei mezzi.

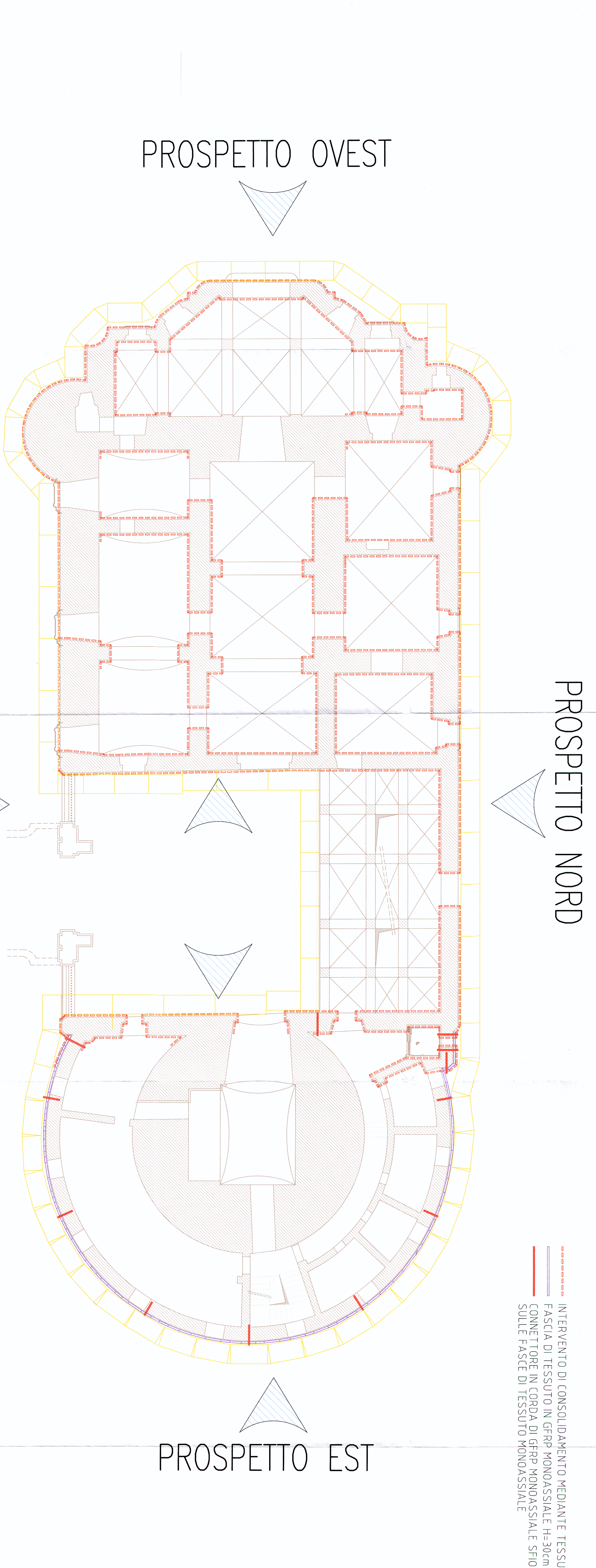
**PRESCRIZIONI:**

- i ponteggi metallici, siano essi a tubi e giunti o ad elementi prefabbricati, devono essere allestiti a regola d'arte, secondo le indicazioni del costruttore, con materiale autorizzato, ed essere conservati in efficienza per l'intera durata del lavoro;
- i ponteggi metallici devono essere dotati di rete protettiva al fine di evitare l'espulsione verso l'esterno di polveri, materiali di risulta, etc.;
- sopra i ponti di servizio è vietato qualsiasi deposito, salvo quello temporaneo dei materiali e degli attrezzi in uso, la cui presenza non deve intralciare i movimenti e le manovre necessarie per l'andamento del lavoro ed il cui peso deve essere sempre inferiore a quello previsto dai gradi di resistenza del ponteggio.

**RISCHI EVIDENZIATI DALL'ANALISI DELLE FASI LAVORATIVE:**

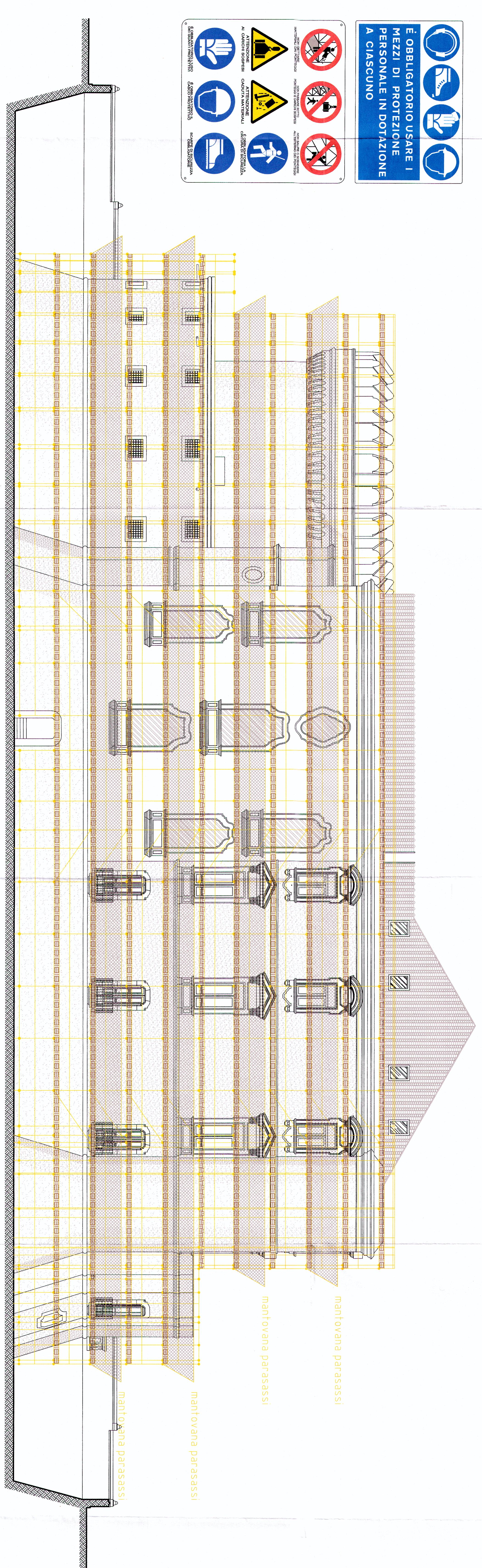
- caduta dall'alto;
- caduta di materiale dall'alto;
- inalazioni polveri, resine e fibre;
- punture, tagli, abrasioni;
- urti, colpi, impatti, compressioni;
- irradiazioni cutanee, reazioni allergiche;
- sconvolamenti, cadute a livello;
- rumore;
- vibrazioni;
- elettrocuzione;
- proiezione di schegge o scintille;
- movimentazione manuale dei carichi.

Pianta interventi al primo impalcato - scala 1:100

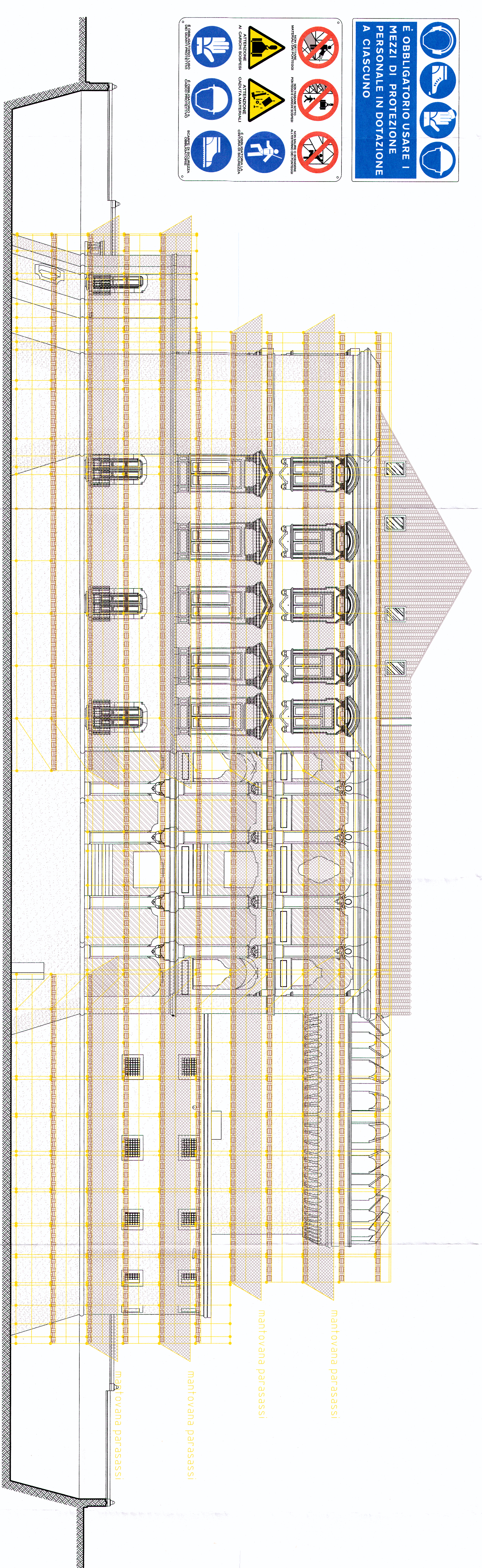


PROSPETTO OVEST  
PROSPETTO NORD  
PROSPETTO EST  
PROSPETTO SUD

Prospetto Nord con prescrizioni relative all'installazione dei ponteggi - scala 1:100



Prospetto Sud con prescrizioni relative all'installazione dei ponteggi - scala 1:100



COMITATO  
MECCHE COMUNE  
Prof. 2015\_0322997 11/05/2015 12.36  
Via ...  
Tel. ...  
Cassa di ...

GIUNTA REGIONALE DELLA CAMPANIA  
SETTORE PROGRAMMAZIONE INTERVENTI  
DI PROTEZIONE CIVILE SUL TERRITORIO

ADEGUAMENTO E/O MIGLIORAMENTO SISMICO  
DEL CASTELLO DORIA - ANGRIS (SA)  
(ai sensi della OPCM 32062/2004)

PROGETTO DEFINITIVO/ESECUTIVO

SCHEMA TIPO DEL CANTIERE  
con indicazione di rischi e misure di prevenzione e protezione  
R.T.P.

Ing. Luigi ...  
Ing. Massimo ...  
Ing. Giacomo ...  
Ing. Antonio ...

PS.C.-04